

Quad Temp 2000 és Oct Temp 2000

Hőmérséklet adatgyűjtő 4 ill 8 TC szenzorhoz

LCD kijelzővel

Működési tartomány:	-20 °C - +60 °C 0-95%RH
beállási idő	60 másodperc
táp ellátás	9 V lítium elem élettartam 1 év (külső adapter)
mérete:	187mm x 67mm x 35mm
súlya	500 gramm
burkolat	alumínium
PC kapcsolat	USB interfészen keresztül

Méréstartomány:

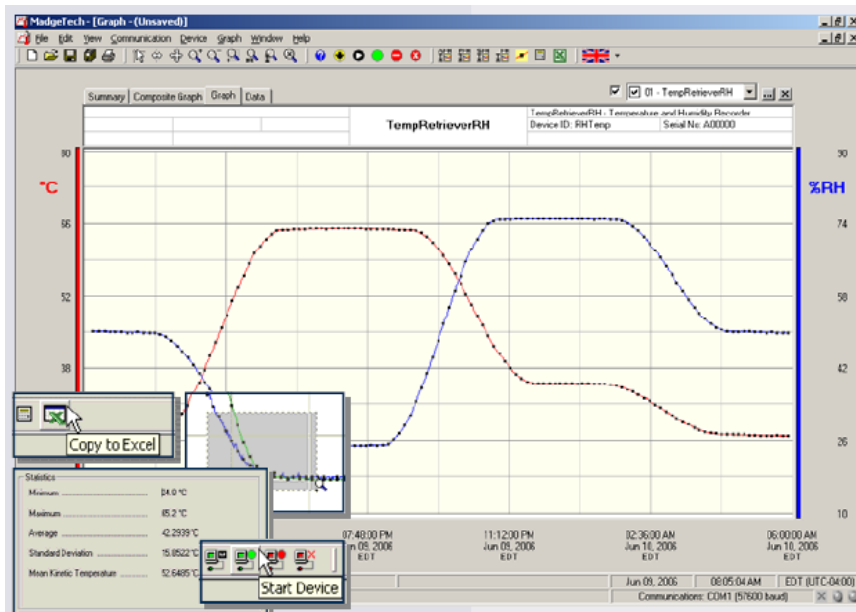
Érzékelő típusa	Méréshatár (°C)	Felbontás (°C)	Pontosság (±°C)
J	-210...+760	0,1	0,5
K	-260...+1370	0,1	0,5
T	-260...+400	0,1	0,5
E	-260...+980	0,1	0,5
R	-50...+1760	0,5	2,0
S	-50...+1760	0,5	2,0
B	+60...+1820	0,5	2,0
N	-260...+1300	0,1	0,5

Funkciók:

- A mintavételezés ideje 5 másodperc és 24 óra között állítható.
- Adatgyűjtés indítása: akár hat hónapra - előre programozott időponttól.
- Tárolható adatformátumok: °C; °F; °R; K
- valós idejű „ real time „ mérés, regisztrálás
- konfigurálható kijelzett mennyiségek
- Quad Temp 2000 4 érzékelő, Oct Temp 2000 8 érzékelő
- Adatok kiolvasása: IFC-200 kiolvasó egység segítségével (A kiolvasó egység nem alaptartozéka az adatgyűjtőnek)

A Quad- vagy Oct Temp 2000 adatgyűjtők tökéletes ötvözetei az egyszerű LCD kijelzésű mérőeszközöknek és a többcsatornás adatgyűjtőknek. Mindamelllett, hogy 4 illetve 8 csatornán egyidejűleg regisztrálja a mért adatokat, valós idejű megjelenítést tesz lehetővé PC kapcsolat esetén, az LCD kijelzőn a számítógép kapcsolat nélkül is visszanezheti a mért értékeket, vagy az azokhoz tartozó adatokat. A kisméretű regisztráló készülék bárhol elhelyezhető, ahonnan a külső hőelem érzékelők elvezethetők a mérési pontig.

A **Madgetech adatmentő szoftver** segítségével, Ön könnyen kiolvashatja és kiértékelheti a mért adatokat:



Ez a könnyen kezelhető windows® alapú szoftver szolgál a Madgetech gyártmányú adatgyűjtő egységek felprogramozására, a mért értékek kiolvasására és kiértékelésére. Az adatokat megjelenítheti és kinyomtathatja grafikus, vagy táblázatos formában.

Egyidejűleg több adatgyűjtő egység adatait is szerkesztheti. Az adatok a regisztrálás ideje alatt valós időben „real time” megjeleníthetők a számítógépen.

A program az Ön munkáját megkönnyítve megadja a mért értékek alapján az egyes szakaszok átlag, minimum és maximum értékeit, és az eltérést.

Az alap, vagy a konfigurált értékeket, egy gombnyomással konvertálhatja excel formátumra.

Megjelenítés:

Mind grafikus, mind táblázatos formában megjeleníthetők a beállított részletes adatok és paraméterek, mintavételezési idő, mért értékek, továbbá táblázatos formában a különféle jelmagyarázatok.

Grafikus formában változtatható a görbék színe, megjelenítési formái, vonal stílusok, valamint tetszés szerint elrejtethetők vagy megjeleníthetők az egyes csatornák ábrázolási görbéi.