



RHTemp2000

Hőmérséklet- és páratartalom adatgyűjtő

LCD kijelzővel

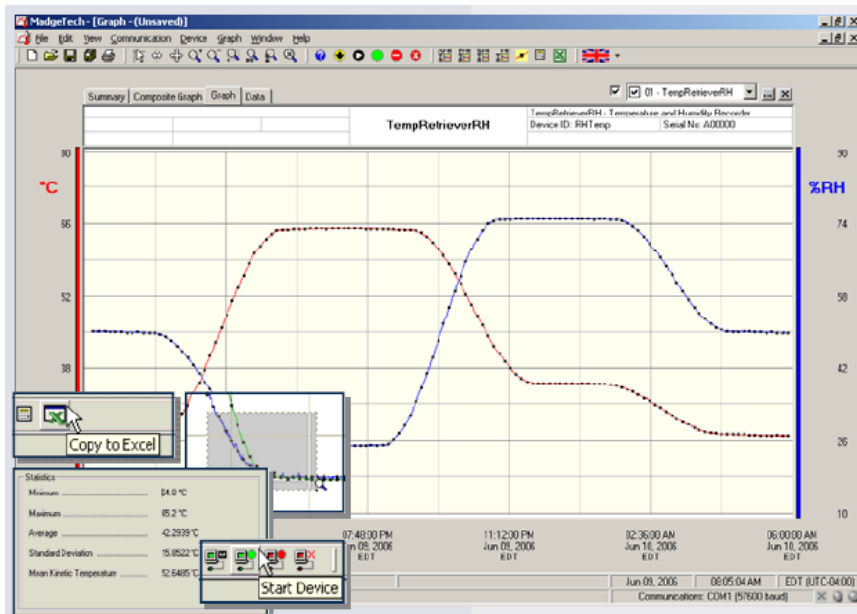
Hőmérséklet működési tartomány:	-20 °C - +60 °C
felbontás:	0,1 °C
pontosság:	±0,5 °C (0 °C - 50 °C)
Páratartalom működési tartomány:	0%RH – 95%RH
felbontás:	0,1 %RH
pontosság:	±3%RH (±2%RH 25 °C- on)
érzékelő típusa	félvezető
beállási idő	60 másodperc
táp ellátás	9 V lítium elem élettartam 1 év (opcionális AC adapter)
mérete:	122mm x 84mm x 32mm (kijelző: 63mm x 35mm)
súlya	440 gramm
burkolat	aluminium
PC kapcsolat	USB interfészen keresztül

Az RHTemp 2000 hőmérséklet- és páratartalom adatgyűjtő tökéletes megoldás a környezeti paraméterek regisztrálására. Az előlapon található 8 gombos billentyűzet és LCD kijelző segítségével, akár számítógép kapcsolat nélkül is felprogramozhatja az készüléket, kiolvashatja az aktuális mérési adatokat. A kijelzőn megjeleníthető adatok közé felveheti a MIN / MAX / Átlag értékeket, így a kritikus változásokat azonnal észlelheti.

Funkciók:

- Összesen 262.000 mért érték tárolására képes. A mintavételezés ideje 2 másodperc és 24 óra között állítható.
- Kijelző beállításai: állítható szöveg méret, háttérvilágítás automatikus kikapcsolása, fényerő állítási lehetőség.
- Kijelzőn feltüntetett egyéb adatok: Adatgyűjtő státusza, akkumulátor szint, memória kapacitás.
- Adatgyűjtés indítása: nyomógommbal, vagy – akár hat hónapra -előre programozott időponttól.
- Tárolható adatformátumok: %RH; °C; °F; °R; K; mg/ml
- Adatok kiolvasása: IFC-200 kiolvasó egység segítségével (A kiolvasó egység nem alaptartozéka az adatgyűjtőnek)

A **Madgetech adatmentő szoftver** segítségével, Ön könnyen kiolvashatja és kiértékelheti a mért adatokat:



Ez a könnyen kezelhető windows® alapú szoftver szolgál a Madgetech gyártmányú adatgyűjtő egységek felprogramozására, a mért értékek kiolvasására és kiértékelésére. Az adatokat megjelenítheti és kinyomtathatja grafikus, vagy táblázatos formában.

Egyidejűleg több adatgyűjtő egység adatait is szerkesztheti. Az adatok a regisztrálás ideje alatt valós időben „real time” megjeleníthetők a számítógépen.

A program az Ön munkáját megkönnyítve megadja a mért értékek alapján az egyes szakaszok átlag, minimum és maximum értékeit, és az eltérést.

Az alap, vagy a konfigurált értékeket, egy gombnyomással konvertálhatja excel formátumra.

Megjelenítés:

Mind grafikus, mind táblázatos formában megjeleníthetők a beállított részletes adatok és paraméterek, mintavételezési idő, mért értékek, továbbá táblázatos formában a különféle jelmagyarázatok.

Grafikus formában változtatható a görbék színe, megjelenítési formái, vonal stílusok, valamint tetszés szerint elrejtethetők vagy megjeleníthetők az egyes csatornák ábrázolási görbéi.